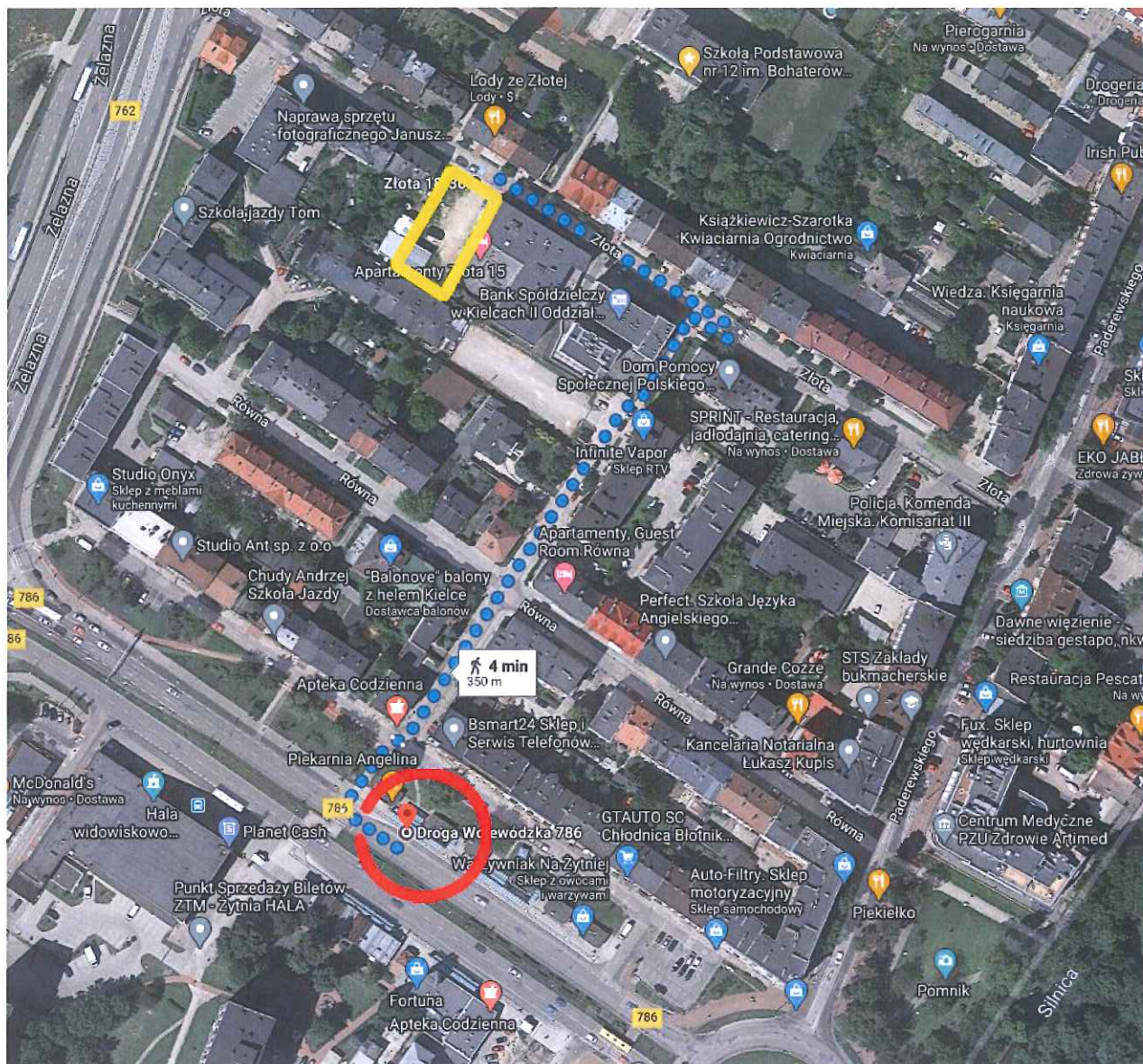


HSD - Zielona Dolina w Kielcach sp. z o.o. sp.k

BUDOWA BUDYNKU MIESZKALNEGO WIELORODZINNEGO WRAZ
Z WYODRĘBNIĄ CZĘŚCIĄ USŁUGOWĄ NA DZIAŁCE NR 356
PRZY ULICY ŻŁOTEJ W KIELCACH

Przystanek komunikacji miejskiej /Żytnia

infrastruktura istniejąca



źródło: www.google.pl/maps

odległość: 350m

wymagana zgodnie z ustawą: do 500m (miasto powyżej 100.000 mieszkańców)

wynikająca z lokalnych standardów urbanistycznych: do 400m